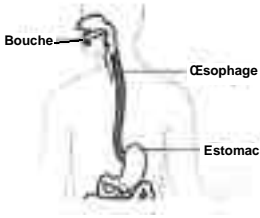


Étude avec une sonde de pH



Qu'est-ce qu'une étude avec une sonde de pH?

La mesure du pH dans l'œsophage aide à déterminer s'il y a un reflux d'acide en provenance de l'estomac.

L'étude avec une sonde de pH s'effectue habituellement chez les patients qui ont des symptômes de reflux gastro-œsophagien. Elle sert également à établir l'efficacité d'un traitement aux antiacides. Dans d'autres cas, l'étude peut aider à trouver la cause de toux nocturnes, d'enrouement ou d'autres plaintes.

Description de la procédure

On introduit un tuyau de plastique, mince comme un fil, dont le bout est muni d'une sonde par une des narines pour la faire glisser jusqu'à l'œsophage. Au moment du placement de la sonde, l'enfant peut avoir des haut-le-cœur, éternuer ou larmoyer.

Une radiographie du thorax confirme le placement correct du bout de la sonde et le tuyau est ensuite raccordé à un enregistreur portable que votre enfant garde sur lui pendant la durée de l'étude. Le test dure en général de 18 à 24 heures.

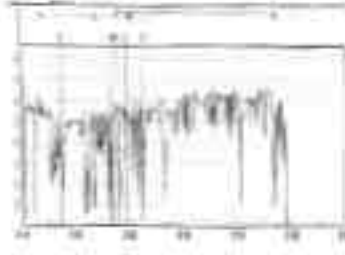
Activités permises pendant le test

Votre enfant peut continuer ses activités habituelles. L'enregistrement des symptômes (pleurs, toux, maux de poitrine, refus d'aliments) aide à déterminer si les plaintes de l'enfant résultent du taux d'acidité de l'œsophage. Il faut éviter les boissons gazeuses. L'enregistreur doit être déconnecté lorsque l'enfant prend un bain ou une douche.

Que se passe-t-il après l'étude?

On enlève le tuyau après 18 à 24 heures et on analyse l'information de l'enregistreur.

Voici à quoi ressemble un tracé d'une sonde pH :



Chaque ligne descendante de la courbe indique la présence d'acide dans l'œsophage. Un score peut-être calculé et aide à déterminer les résultats de l'étude.

Pour plus d'information ou pour trouver un gastro-entérologue pédiatrique proche de chez vous, visitez notre site Web à www.naspghan.org.

RAPPEL IMPORTANT: L'organisation nord-américaine NASPGHAN (North American Society for Pediatric Gastroenterology, Hepatology and Nutrition) publie cette information en tant qu'information générale et non en tant que justification définitive du diagnostic ou du traitement d'un cas donné. Il est très important que vous sollicitiez l'avis de votre médecin sur votre état particulier. *Nutrición Pediátricas (NASPGHAN) como información general y no como base definitiva para diagnóstico o tratamiento en ningún caso en particular. Es sumamente importante que consulte a su médico sobre su condición específica.*

INSTRUCTIONS PARTICULIÈRES:



NASPGHAN • PO Box 6 • Flourtown, PA 19031
215-233-0808 • Télécopieur: 215-233-3939