

Alergias Alimentarias y Tracto Gastrointestinal (GI)

¿Qué es la alergia alimentaria?

El sistema inmunológico consiste en células en el cuerpo que ayudan a proteger contra infecciones. El sistema inmunológico de su hijo lo protege de infecciones al atacar bacterias o virus que causan enfermedades.

La alergia a los alimentos ocurre cuando el sistema inmunológico hace que el cuerpo desarrolle una reacción contra un alimento específico o componente del alimento (tales como proteínas en la leche, el trigo o las nueces).

Los síntomas gastrointestinales comunes de las alergias alimentarias son:

- dolor abdominal
- vómito
- diarrea
- náuseas
- otros síntomas incluyen urticaria (manchas rojas o

ronchas en la piel que causan comezón), picazón y enrojecimiento de los ojos, hinchazón de la boca, presión en la garganta, tos y falta de aire

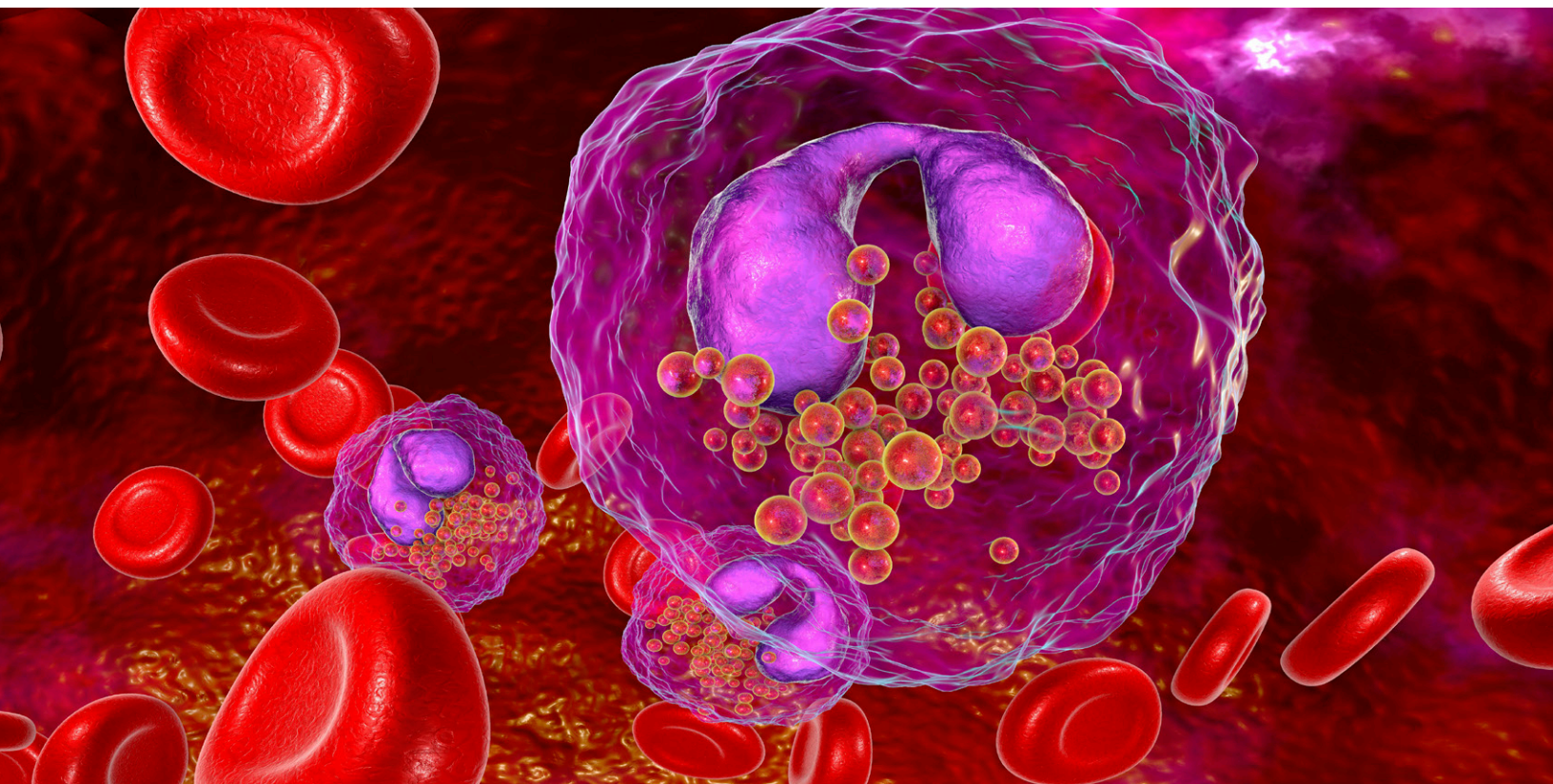
¿Qué tan común es la alergia alimentaria?

Alrededor del 6% al 8% de todos los niños menores de 5 años son alérgicos a uno o más alimentos.

Las reacciones más comunes son a la leche, los huevos, la soya, el maní (cacahuete), el trigo y los mariscos. Sin embargo, casi cualquier proteína alimentaria puede causar una respuesta alérgica. Además, los alimentos comunes pueden variar en diferentes partes del mundo.

No todos los niños que reaccionan a ciertos alimentos tienen alergia a los alimentos. Pueden tener intolerancia a los alimentos, que causa síntomas intestinales sin alergia. Por ejemplo, en los niños con intolerancia a la lactosa, el sistema digestivo tiene problemas para descomponer el azúcar en la leche, lo cual causa cólicos y gases. Esto es una intolerancia alimentaria y no una alergia alimentaria.

Imagen de eosinófilos con núcleos púrpura lobulados dentro de un vaso sanguíneo



¿Por qué ocurren las alergias alimentarias?

Se desconoce la causa exacta de las alergias alimentarias. Las alergias a los alimentos son más comunes en los niños que tienen asma, eccema, fiebre del heno u otras alergias. También son comunes en familiares de personas con alergias alimentarias.

¿Cuáles son los tipos de alergias alimentarias?

Las alergias alimentarias pueden tener reacciones inmediatas o tardías.

Las reacciones inmediatas ocurren en cuestión de minutos a horas después de comer un alimento. Su hijo puede desarrollar ronchas (urticaria), sibilancias o hinchazón de la cara.

En raras ocasiones, con reacciones más serias, los niños pueden sentir que su "garganta se está cerrando" o presión en el pecho. La reacción puede ser tan grave que el niño no puede respirar (lo que se conoce como anafilaxis), lo cual necesita tratamiento de emergencia. Sin embargo, estas reacciones peligrosas son relativamente infrecuentes.

Las reacciones tardías pueden ocurrir desde horas hasta días después de comer un alimento. Los síntomas pueden incluir vómitos, dolor abdominal, diarrea, sangre en las heces o dificultad para tragar.

¿Cómo se diagnostica la alergia alimentaria?

Su médico tomará un historial clínico detallado, preguntando sobre varios alimentos y sobre los síntomas de su hijo después de comer esos alimentos.

Su médico puede recomendar pruebas de sangre o de piel para alergias o puede recomendarles que vean a un alergólogo. Sin embargo, una prueba de alergia positiva no siempre significa que un niño tendrá una respuesta alérgica a la comida, y una prueba negativa no siempre la descarta.

En algunos casos, un alergólogo puede realizar un desafío de alimentos orales, que es la forma más precisa de diagnosticar una alergia alimentaria. Durante un desafío de alimentos orales, el cual se realiza bajo estricta supervisión médica, un niño recibe pequeñas cantidades de un alimento "desencadenante" en dosis crecientes durante un período de tiempo. Luego se observa al niño durante algunas horas para ver si se produce una reacción alérgica a la comida. Esta prueba es útil cuando el historial no está claro, si los análisis de la piel o la sangre no son concluyentes, o para determinar si una alergia se ha superado.

Si su hijo tiene síntomas predominantemente digestivos, entonces su médico puede remitirlo con un especialista gastrointestinal para una endoscopia y/o colonoscopia para tomar pequeñas muestras de tejido del esófago, el estómago o el intestino. Cuando se examinan bajo un microscopio, estas muestras pueden identificar la inflamación en el revestimiento del intestino.

¿Cuál es el tratamiento para la alergia alimentaria?

Según la reacción de su hijo, es posible que su médico le recomiende que no coma los alimentos que le causan alergias.

El médico puede pedirle que mantenga un "EpiPen", un medicamento que puede administrar si su hijo tiene una reacción grave a los alimentos.

En algunas situaciones, los alergólogos pueden recomendar un "protocolo de desensibilización" que a veces permite que los niños toleren los alimentos que causan la alergia.

Author: Vrinda Bhardwaj, MD, FAAP
June 2018

➔ Locate a Pediatric Gastroenterologist

RECORDATORIO IMPORTANTE: Esta información de la Sociedad Norteamericana de Gastroenterología, Hepatología y Nutrición Pediátrica (NASPGHAN) está destinada únicamente a proporcionar información general educativa y no como una base definitiva para el diagnóstico o tratamiento en cualquier caso particular. Es muy importante que consulte a su médico acerca de su condición específica.



714 N Bethlehem Pike, Suite 300, Ambler, PA 19002 Phone: 215-641-9800 Fax: 215-641-1995 naspghan.org
Visítenos en **Facebook** en <https://www.facebook.com/NASPGHAN/>, síganos en **Twitter** @NASPGHAN e **Instagram** #NASPGHAN

