

L'hépatite B

Qu'est-ce que l'hépatite B ?

L'hépatite B est un virus qui peut infecter les êtres humains et causer des maladies. Le virus est transmis par contact avec du sang ou des fluides organiques. Ceci inclut la transmission de la mère à l'enfant, par piqûre d'aiguille ou partage d'aiguilles, ou par des rapports sexuels non protégés.

L'hépatite B est-elle courante ?

En 2016, 20.900 nouveaux cas d'hépatite B ont été identifiés. Le nombre de nouveaux cas d'hépatite B diagnostiqués a diminué au cours des dernières années.

Au total, on estime que 2.2 millions de personnes aux États-Unis souffrent d'une infection chronique d'hépatite B.

Quels sont les symptômes d'une hépatite B ?

Les symptômes comprennent des vomissements, diarrhées, une perte d'appétit, des douleurs

abdominales, la fatigue, des douleurs musculaires et articulaires, des éruptions cutanées et la jaunisse (jaunissement des yeux et/ou de la peau). Cependant, de nombreuses personnes infectées ne présentent aucun symptôme.

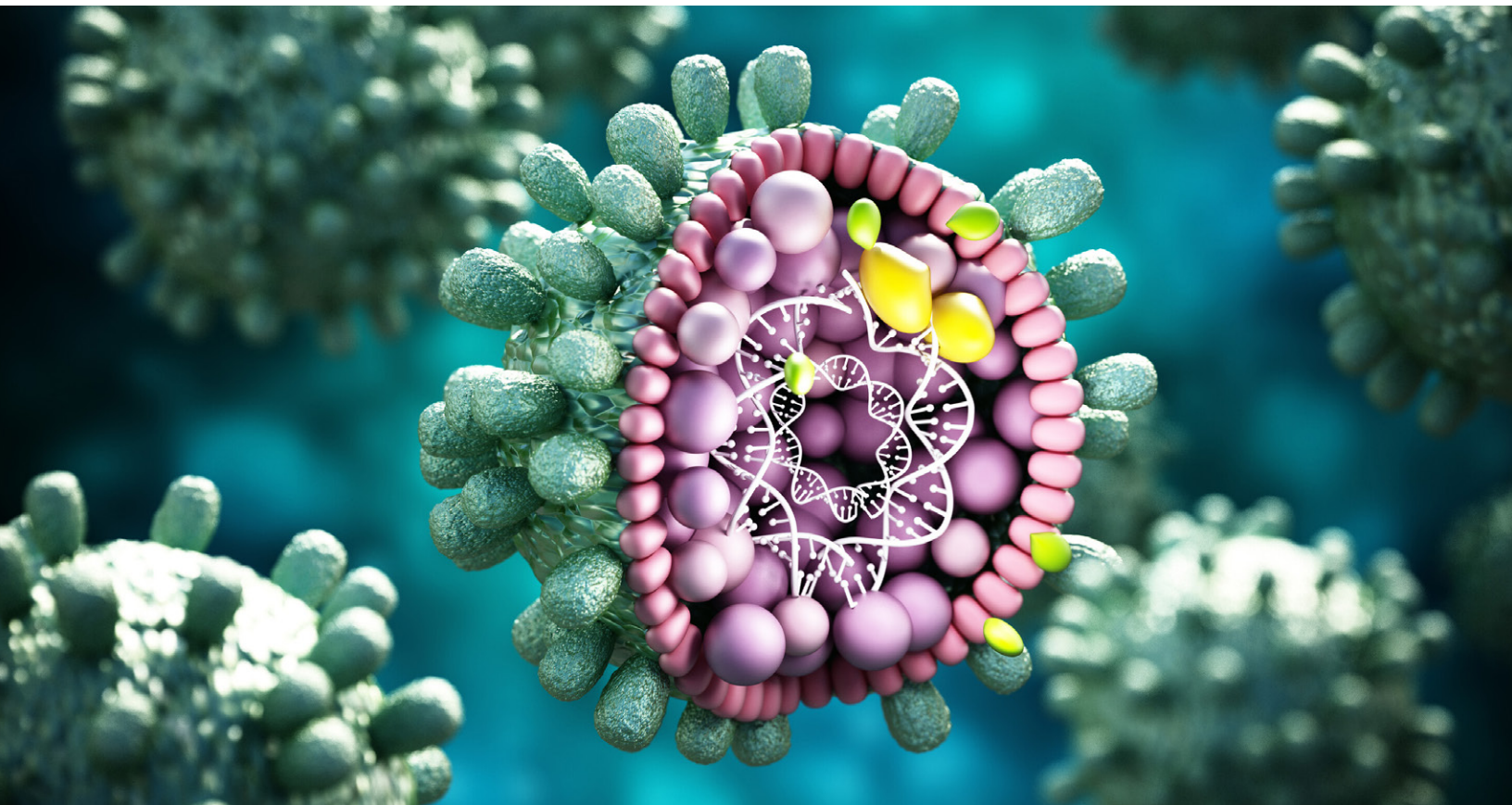
Les symptômes peuvent se produire de 45 à 160 jours après l'exposition au virus.

Comment diagnostiquer l'hépatite B

Une infection par l'hépatite B est diagnostiquée à l'aide de tests sanguins.

Quelles sont les complications d'une hépatite B ?

La plupart des personnes atteintes d'hépatite B se rétablissent complètement dans les 3 mois suivant l'infection. Cependant, le virus peut causer une infection plus grave ou chronique chez certaines personnes. Avec le temps, une infection chronique par l'hépatite B peut



provoquer des cicatrices sur le foie (cirrhose du foie) ou augmenter le risque de cancer du foie.

On ne sait pas pourquoi certaines personnes se rétablissent complètement tandis que d'autres développent une infection chronique, mais l'âge auquel l'infection se produit peut affecter la récupération. Un nouveau-né court entre 90 % à 95 % de risques de développer une infection chronique. Par contre, les personnes qui sont infectées à un âge plus avancé courent moins de risques.

Les personnes atteintes d'autres maladies sous-jacentes du foie ont également un risque plus élevé de complications en cas d'infection par l'hépatite B.

Qu'est-ce le vaccin contre l'hépatite B ?

Le vaccin contre l'hépatite B, disponible aux États-Unis, contient une partie purifiée du virus. Il ne peut pas causer une infection et est très sûr. Une série de trois injections est nécessaire pour protéger une personne contre le virus.

Chez un nouveau-né ou une mère infectée, la combinaison du vaccin antihépatite B et d'un autre

médicament appelé immunoglobuline hépatite B (HBIG) peut diminuer le risque d'une infection chronique.

Qui doit être vacciné contre l'hépatite B ?

Le vaccin contre l'hépatite B est recommandé pour tous les enfants. Il est surtout recommandé chez les sujets suivants :

- un patient qui souffre de problèmes hépatiques chroniques ;
- un bébé né d'une mère infectée ;
- une personne qui cohabite avec un sujet qui souffre de l'hépatite B ;
- une personne potentiellement exposée au virus de l'hépatite B au travail ;
- quelqu'un qui a plus d'un partenaire sexuel.

Est-ce que le vaccin contre l'hépatite B est bien toléré ?

Oui, la plupart des gens n'éprouvent qu'une légère douleur au site d'injection ou une légère fièvre. Des réactions allergiques plus graves ne se produisent que rarement.

Peut-on traiter l'hépatite B ?

On recommande un plan de gestion de traitement individuel de l'hépatite B. Cette décision est basée sur des tests en laboratoire et les facteurs de risque. Si un traitement est recommandé, demandez au médecin de votre enfant quels en sont les risques et avantages.

➔ Trouvez un gastroentérologue pédiatrique

RAPPEL IMPORTANT. L'organisation nord-américaine NASPGHAN (North American Society for Pediatric Gastroenterology, Hepatology and Nutrition) publie ce document en tant qu'information générale et non en tant que justification définitive du diagnostic ou du traitement d'un cas donné. Il est très important que vous recherchiez l'avis de votre médecin sur votre cas particulier.



714 N Bethlehem Pike, Suite 300, Ambler, PA 19002 Phone: 215-641-9800 Fax: 215-641-1995 naspghan.org



Ce soutien pédagogique est offert par
La Fondation Allergan