

Hémorragie des voies gastrointestinales supérieures chez l'enfant

Qu'est-ce qu'une hémorragie gastro-intestinale supérieure ?

Le système gastro-intestinal (GI) se compose du tractus et des glandes GI. Le tractus GI est essentiellement un tube qui traite les aliments et les liquides que nous ingérons. Il est divisé en différentes parties, commençant par la bouche, suivie de l'œsophage (tube alimentaire), l'estomac, l'intestin grêle (petit intestin), et le gros intestin (côlon), et se terminant dans l'anus.

Le tractus gastro-intestinal supérieur comprend la bouche, l'œsophage, l'estomac, et la première partie du petit intestin appelé le duodénum. L'irritation ou un ulcère de la muqueuse du tractus GI supérieur peut causer une hémorragie gastro-intestinale supérieure.

Quels sont les signes et symptômes d'une hémorragie gastrointestinale supérieure ?

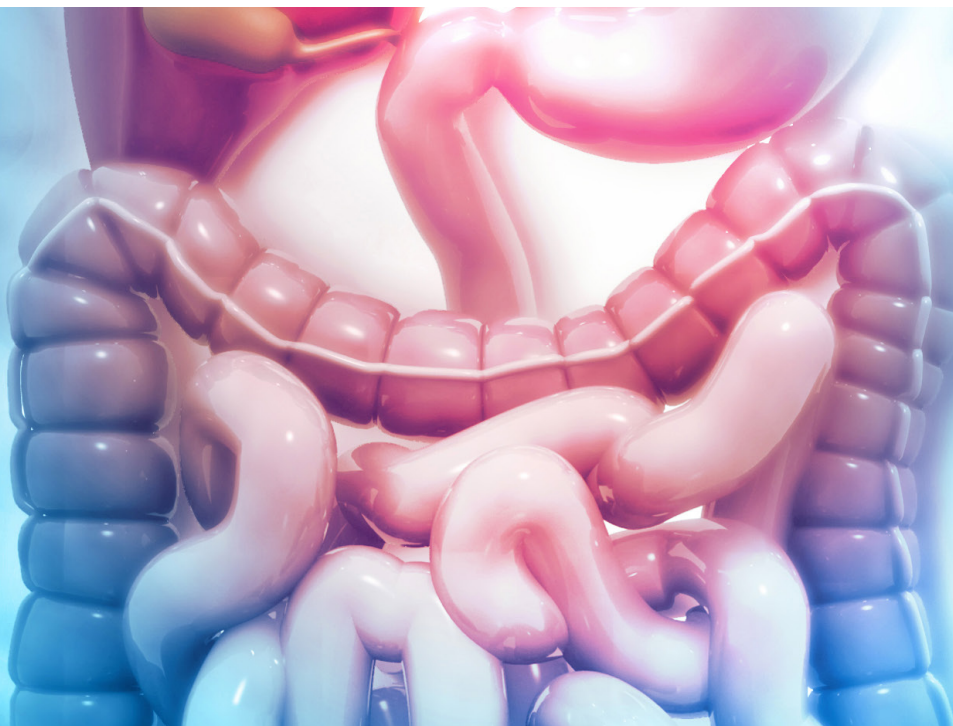
Les signes et symptômes d'une hémorragie gastro-intestinale supérieure dépendent de l'emplacement

et de l'ampleur de l'hémorragie. Celle-ci peut être évidente ou cachée.

Si l'hémorragie est évidente, votre enfant peut présenter les symptômes suivants :

- des vomissements de sang rouge vif ou de taches sombres de sang qui ressemblent à du « marc de café » ;
- des selles noires et collantes appelées « méléna », qui peuvent ressembler à du goudron et avoir une odeur fétide ;
- des douleurs abdominales (maux de ventre).

Si l'hémorragie est cachée, votre enfant peut avoir des symptômes tels que des douleurs abdominales, des étourdissements, des évanouissements, des douleurs thoraciques, des nausées ou des difficultés à respirer. Le médecin peut ordonner des tests spéciaux sur les selles de votre enfant pour détecter le sang caché dans les selles.



Quelles sont les causes d'une hémorragie gastro-intestinale supérieure ?

Une hémorragie gastro-intestinale supérieure est un symptôme d'un problème sous-jacent dans le tractus gastro-intestinal supérieur, qui peut varier selon l'âge de votre enfant. Les causes les plus fréquentes sont :

- l'ingestion de sang provenant d'une blessure à la bouche ou d'un saignement de nez ;
- une infection virale, fongique ou bactérienne qui irrite le tractus gastro-intestinal supérieur. Une infection à la bactérie *Helicobacter pylori* dans l'estomac peut également provoquer des ulcères hémorragiques dans l'estomac ou l'intestin grêle ;
- un reflux ou refoulement de longue date d'acide gastrique dans l'œsophage ;
- des vomissements ou haut-de-cœur fréquents peuvent aussi causer des petites déchirures hémorragiques dans la muqueuse de l'œsophage inférieur, connu sous le nom de déchirure Mallory Weiss ;
- certains médicaments, tels que les médicaments anti-inflammatoires non stéroïdiens (ibuprofène, aspirine), peuvent provoquer une irritation de l'estomac ou des ulcères hémorragiques ;
- des vaisseaux sanguins anormaux ou des excroissances dans l'œsophage, l'estomac ou l'intestin grêle peuvent être des causes moins courantes d'hémorragie ;
- un enfant atteint de problèmes de foie spécifiques peut également souffrir d'hémorragies gastro-intestinales supérieures, en raison de vaisseaux sanguins dilatés dans l'œsophage ou l'estomac, connus sous le nom de varices.

¿Cómo se diagnostica un sangrado GI superior?

Los primeros pasos para que su médico determine la causa del sangrado GI superior en su hijo será tomar

un historial clínico cuidadoso y hacerle un examen físico.

Los signos vitales de su hijo (temperatura, frecuencia cardíaca, presión arterial, etc.) también ayudarán a su médico a evaluar el grado de sangrado GI. La fiebre puede indicar infección como una posible causa. Una frecuencia cardíaca elevada o una presión arterial baja, pueden ser signos de una mayor pérdida de sangre.

Su médico puede hacer un conteo sanguíneo completo (CBC) para revisar los niveles de hemoglobina, glóbulos rojos o marcadores de la función hepática de su hijo. Su médico también puede verificar la presencia de sangre en el vómito o en las heces de su hijo.

Dependiendo del historial clínico y de los síntomas de su hijo, su médico podría recomendar un procedimiento de endoscopia superior.

¿Cómo se trata el sangrado GI superior?

El plan de tratamiento de su médico, dependerá de la causa sospechada del sangrado GI superior en su hijo. Dependiendo del grado de sangrado, de los signos vitales y del nivel de hemoglobina, su médico podría decidir que una transfusión de sangre le podría ser de ayuda.

Si la causa se debe a una infección, se le pueden recetar antibióticos o medicamentos antifúngicos. Si su hijo tiene infección por *Helicobacter pylori*, es posible que le administren varios antibióticos y medicamentos antiácidos. Si se sospecha reflujo, se pueden administrar medicamentos antiácidos. Estos medicamentos no evitan que suceda el reflujo, pero hacen que el jugo gástrico sea menos ácido, por lo que es menos irritante para el revestimiento del esófago y le permite sanar.

Durante una endoscopia superior, su gastroenterólogo puede usar varios métodos para detener el sangrado activo si es necesario. Esto incluye una inyección de medicamentos especiales, aplicar calor a los sitios de sangrado, colocar clips metálicos en las úlceras sangrantes o usar bandas especializadas para disminuir el tamaño de los vasos sanguíneos agrandados.

¿Qué podemos esperar?

La mayoría de los niños con sangrado GI superior se recuperan bien. Las personas con problemas especiales del hígado o de la coagulación de la sangre pueden tener episodios de sangrado más graves y repetidos. Las transfusiones de sangre o las

intervenciones quirúrgicas pueden ser necesarias en casos más graves. La vigilancia de los especialistas pediátricos en el hospital, ayudará a brindar una atención óptima.

Última revisión y actualización por:
Keren Appel MD y Vrinda Bhardwaj MD FAAP, abril de 2018

Última edición por: Priya Raj MD, MS, junio de 2019

➔ **Trouvez un gastroentérologue pédiatrique**

RAPPEL IMPORTANT. L'organisation nord-américaine NASPGHAN (North American Society for Pediatric Gastroenterology, Hepatology and Nutrition) publie ce document en tant qu'information générale et non en tant que justification définitive du diagnostic ou du traitement d'un cas donné. Il est très important que vous recherchiez l'avis de votre médecin sur votre cas particulier.



714 N Bethlehem Pike, Suite 300, Ambler, PA 19002 **Phone:** 215-641-9800 **Fax:** 215-641-1995 **naspghan.org**



Ce soutien pédagogique est offert par
La Fondation Allergan